

PROPOSTA DE TALLER FAMILIAR

El Museu del Taulell posa en marxa un nou taller familiar dins el programa educatiu "Dissabtes de ceràmica".

# Activitat:

## «*JARDÍ CERÀMIC*»

**Destinatari:** Tots els membres de la família

**Data:** dissabte 5 d'abril de 2025

**Lloc:** Museu del Taulell «Manolo Safont»

**Horari:** d'11.00 a 14.00 h



Aprofitant que estem en plena estació primaveral, i com ja hem fet en altres ocasions, al Museu del Taulell hem pensat elaborar un jardí ceràmic per recordar-nos la importància de desenvolupar una transformació de la natura sostenible.

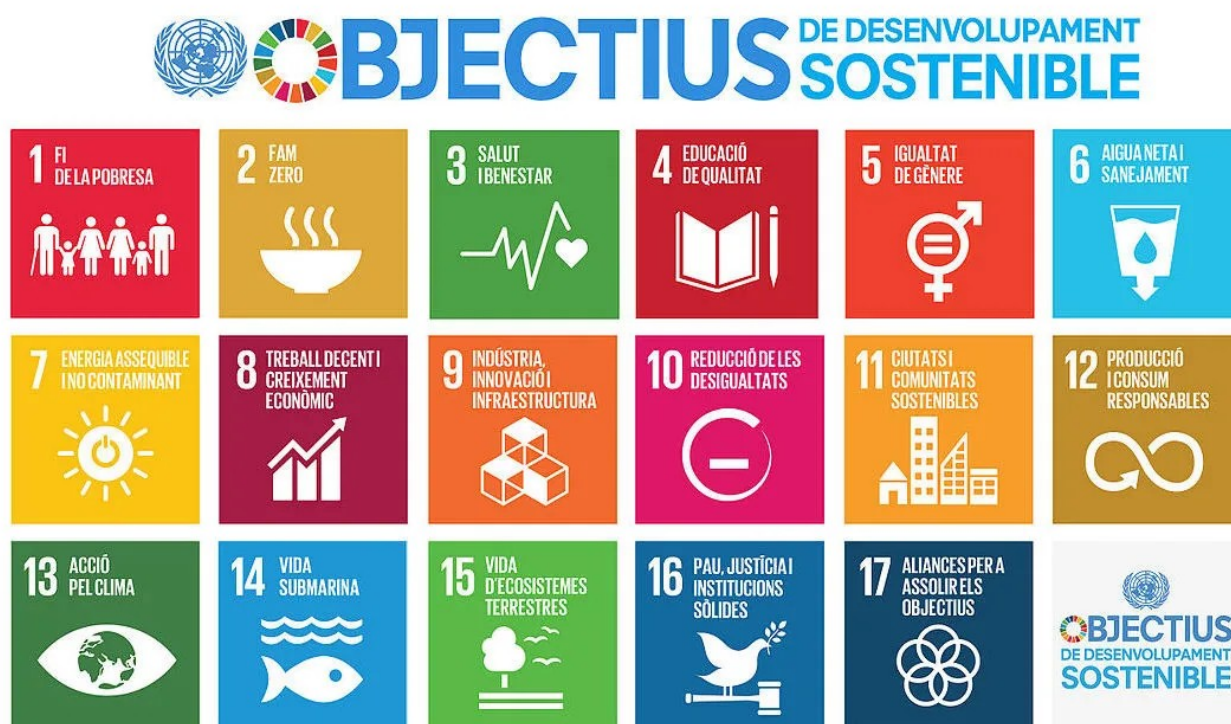
La ceràmica és un clar exemple de la transformació de productes naturals en productes artificials creats per l'home; igual passa amb els jardins, que esdevenen llocs creats, dissenyats i interpretats pels hòmens i dones a partir de les flors, plantes i arbres que podem trobar a la natura i que ens són tan essencials per a la nostra supervivència.

Un jardí amb flors i plantes fetes en ceràmica i el debat sobre una societat més sostenible a partir dels taulells del Museu, ens serviran per a sensibilitzar els participants cap al respecte per la natura i la seua bellesa que tant ens inspira en les nostres creacions.

D'esta manera, ens posicionem en favor de la sostenibilitat enfront del canvi climàtic aproximant-nos a la consecució dels objectius marcats per l'Agenda 2030 de Desenvolupament Sostenible de l'ONU (Assemblea General de les Nacions Unides) per a aconseguir un objectiu social comú: transformar el nostre món a través del desenvolupament global i humà sostenible.



En este sentit, l'activitat s'emmarca en els Objectius de Desenvolupament Sostenible per a esta finalitat. Concretament ens endinsem en l'activitat en els objectius número 4 (Educació de qualitat), 11 (Ciutats i comunitats sostenibles) i 15 (Vida d'ecosistemes terrestres).



### Els objectius procedimentals de la sessió són:

- Sensibilitzar els participants en el coneixement de diferents aspectes relacionats amb la “cultura del taulell”
- Gaudir d'un matí diferent en família
- Experimentar amb un material expressiu poc habitual com és la ceràmica
- Aproximar els participants a diferents tècniques d'elaboració i decoració ceràmica
- Fomentar el treball de col·laboració entre diferents membres d'una mateixa família
- Fomentar la capacitat creativa dels participants
- Aproximar els participants a l'evolució estilística dels taulells a partir de la representació de plantes i flors
- Fomentar el debat sobre la sostenibilitat i la natura.

## Què farem?

Es treballaran estils diferents, aspectes i elements de decoració de taulells desenvolupats al llarg de la història i que trobem a la col·lecció permanent exposada al Museu: figuració i abstracció, realisme, naturalisme, esquematisme, simetria i asimetria, etc. Agafant com a referència, ja que ens trobem en primavera, les representacions de plantes, arbres, flors i paisatges de jardins. Especialment ens fixarem en l'evolució que ha tingut el motiu de la rosa, que ha anat transformant la seua representació a mesura que han transcorregut les diferents èpoques estilístiques de decoració de taulells. Però plantes i flors no sols apareixen representats en taulells, el Museu té una excel·lent col·lecció de ceràmica decorativa on també se suggereixen estils variats d'estos elements tan primaverals.



## Procediment:

· Visita-debat a les col·leccions del Museu de Taulells i ceràmica de forma, on buscarem, xarrarem i discutirem sobre les representacions florals que ens apareixen a les peces exposades i sobre la

sostenibilitat de la natura.

- Taller ceràmic d'elaboració de peces en fang i decoració de taulells amb esmalt sobre els elements debatuts a les exposicions.
- Les creacions artístiques dels xiquets i xiquetes conformaran el muntatge en el hall del Museu d'un jardí ceràmic amb totes les peces desenvolupades perquè tothom pugui contemplar-les.



### **Inscripció prèvia necessària:**

Les famílies que desitgen participar en la sessió del proper dissabte **5 d'abril** podran fer reserva telefònica cridant al Museu del Taulell (964.770.873) a partir del dilluns 24 de març, fins al dia d'abans de la celebració i fins a arribar al límit de 40 places; llavors s'obrirà llista d'espera.

Les taxes per a poder realitzar l'activitat s'han establert en 3 € per participant, i és gratuïta per a menors de 4 anys, persones amb discapacitat i empadronats a Onda.

Aquelles famílies que no estan empadronades a Onda cal que es posen en contacte amb el Museu per tal de fer el pagament de taxes.



El programa 'Dissabtes de ceràmica', a més dels tallers programats pel Museu, també contempla la possibilitat que si una família aconsegueix reunir un grup de més de 10 persones, pugui concertar amb el Museu un taller familiar per a este grup en concret. Per a més informació, consultar amb el personal del Museu.

Esta programació contribueix a consolidar l'extensa oferta educativa del Museu.



*Al nostre jardí ceràmic podem afegir animallets, com ara cargols, papallones i ocells.*