

a què fan olor els taulells?

El dossier de les famílies

FUNDACIÓ MUSEU DEL TAULELL
Manolo Safont - Onda

Crèdits

Autor: Marc Ribera Giner (cap del departament d'educació del Museu del Taulell).

Fundació Museu del Taulell "Manolo Safont"

President: Juan Miguel Salvador Pérez

Director-Gerent: Vicent Estall i Poles

Edita: Fundació **Museu del Taulell "Manolo Safont"**
de la Comunitat Valenciana
Avgda. Roma, 1 | 12200 Onda (Castelló)

Correcció textos: Departament de Normalització Lingüística
de l'Ajuntament d'Onda

Disseny: AS&A Design S.L.

Impressió: Rafa Sanz S.L.

© **dels textos:** Els autors

© **de les imatges:** **Museu del Taulell "Manolo Safont"**

ISBN: 978-84-614-8039-5

Dipòsit legal: xxxx

Tots els drets reservats.

Queda prohibida la reproducció total o parcial d'aquesta publicació, mecànica o electromecànicament, sense la deguda autorització per escrit dels autors.



Ajuntament d'Onda



Amb la col·laboració de:

CX Catalunya Caixa
Obra Social

Per què i per a què aquest dossier?

**Pares, mares i familiars,
llegiu atentament aquesta introducció
i així podreu ajudar els xiquets i xiquetes
a fer aquest dossier.**



El **Museu del Taulell "Manolo Safont"** es troba a **Onda (Castelló)** en l'epicentre de la major zona productora de tot l'estat espanyol i amb una **llarga tradició taulellera** on època rere època s'ha anat consolidant una **"cultura del taulell"**.

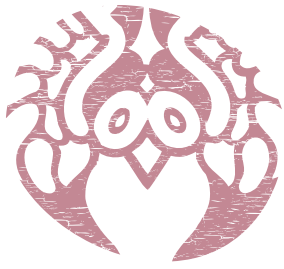
Els taulells els trobem presents d'infinites formes i colors en el nostre paisatge quotidià, a casa, al carrer, al barri, a la ciutat... però sempre complint alguna funció que condiona la nostra forma de viure. Serveixen per a decorar, per a protegir les parets de les humitats; altres fan una funció higiènica, en ocasions en forma de plafons que ens contenen històries i, fins i tot, n'hi ha que s'utilitzen com a senyals de tràfic. En definitiva, **formen part del nostre entorn**.

El Museu del Taulell neix per conservar, investigar i difondre el patrimoni que custodia. Entre els seus objectius destaca la funció educadora mitjançant activitats que donen a conèixer i entendre la "cultura" generada pel taulell present a la nostra quotidianitat. La reflexió sobre un element tant arrelat a les nostres vides, respon a un dels objectius elementals de qualsevol procés educatiu: **entendre millor el nostre entorn físic i social**. Per això el Museu s'ha decidit a editar aquest dossier de propostes educatives per a les famílies.

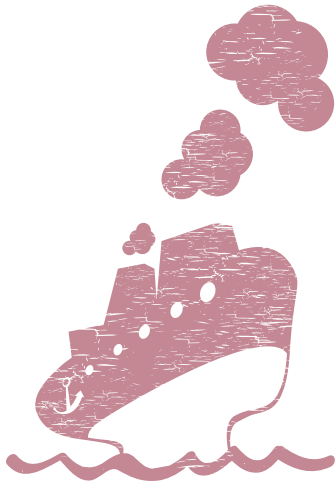
Són propostes encaminades a compartir experiències entre tots els membres de la família mentre es **reflexiona sobre tots aquells aspectes dels taulells que ens influencien directament i que mai ens havíem plantejat**: Com es fan els taulells? Per a què serveixen? Per què en tenim a casa? Per què els taulells són quadrats? Per això hem titulat aquest dossier **"A què fan olor els Taulells?"**.

El dossier està plantejat com un treball de camp, és a dir, una recollida d'informació **on els xiquets i xiquetes es convertiran en investigadors** que tindran que buscar i recopilar informació amb la vostra ajuda, donant resposta a una sèrie de reflexions que vos plantejarem. Mitjançant el joc, la creativitat, la imaginació i la interacció entre tots els participants, s'anirà configurant un dossier que donarà com a resultat un llibre molt vistós, ple dels vostres dibuixos, escrits, fotografies, treballs... La proposta està plantejada per a xiquets i xiquetes dels últims cursos de primària; no obstant, si ho creieu oportú podeu implicar també xiquets d'altres edats. Ells seran els protagonistes del procés i vosaltres els explicareu i els acompanyareu en tot allò que necessiten perquè es tracta d'una **activitat per crear i jugar conjuntament**. Us proposem viure i compartir amb ells reptes i coneixements; us proposem passar-ho bé a l'hora que eduqueu, que transmeteu valors de sensibilització i respecte cap a la nostra cultura més propera i el nostre paisatge urbà.

A continuació vos explicarem a vosaltres i als vostres fills, com enfrontar-se amb el repte d'aquest dossier, però abans de començar, us recomanem que feu una ullada ràpida a tot el dossier per anar familiaritzant-vos amb ell. **Sobretot animeu els xiquets i valoreu les seues opinions i decisions**.

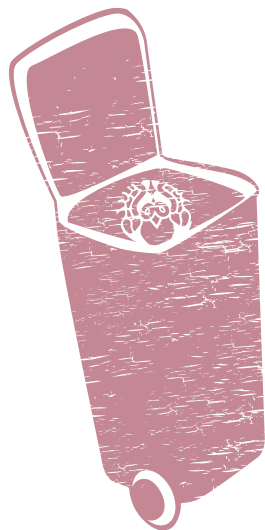


**Hola a Tots!!
Sóc el Mussol Trepo,
i visc al Museu del Taulell**



Un dia, fa més de 100 anys, algun treballador, d'una fàbrica de taulells, no recorde qui, em va dibuixar damunt d'un taulell.

Des d'aleshores he viscut en molts llocs diferents, en banquetes de ceràmica a l'aire lliure, en socolades dintre de cases, en sotabalcons, en parets, en murs... fins hi tot he viatjat a Cuba! Saps on està Cuba?



Un dia, sense adonar-me'n, vaig estar a punt de ser llançat a la runa: si, si, a la runa!

Algú es va cansar de mi perquè deia que era massa vell. I sí, sóc una mica vell, ho reconec però, tant com per llançar-me? Llavors uns bons amics em varen portar al Museu del Taulell i allí m'acolliren amb els braços oberts.



Quin lloc tan bonic el Museu! Allà estic fent molts amics, tinc molts companys, sabeu? Hi ha molts taulells amb altres animals, hi ha moltes plantes, flors, vaixells, alguns Sants, instruments de música, homes, dones i xiquets, fruits, escuts... i uns altres molt estranys, que no els havia vist mai, però que son molt simpàtics. Crec que es diuen Rocalles: sabeu com són les Rocalles? Tots formem una gran família.

De vegades uns taulells venen, altres s'en van, i uns altres venen i van. Però tots els que som ens passem el dia i la nit contant-nos històries molt divertides. M'agrada molt estar ací, i estic aprenent moltes coses, sabeu?



Al Museu ens netegen, ens arreglen tots els desperfectes que tenim i passem a formar part de la seua col·lecció. Quin privilegi!

Bé, prou de romanç, la qüestió és que conversant amb tots aquests amics, ens hem adonat que ve molta gent a veure'ns. Venen de tots els llocs del món, i se'ns ha ocorregut una idea.

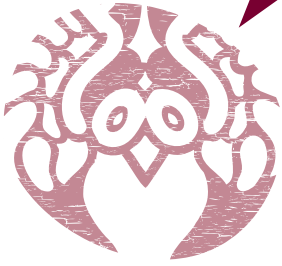
Voleu investigar les nostres històries?

Voleu saber com som i que fem realment els taulells?

Voleu saber **a què fan olor els taulells?**

Ho heu pensat alguna vegada?

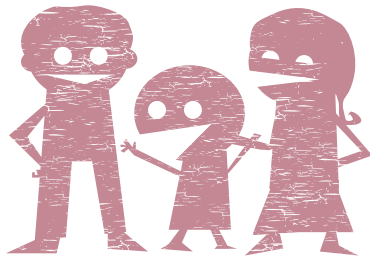
Comencem? animeu els vostres familiars perquè us ajuden i... a gaudir!



El primer que heu de fer és ajuntar la vostra família i entre tots llegir les instruccions i consells que ara vos donaré, així tots sabreu el que heu de fer i us podreu ajudar els uns als altres.

1

Aquest dossier no sols el faràs tu, els teus pares, familiars i amics que tu vulgues t'han d'ajudar. El treball en equip segur que et dona bons resultats.



2

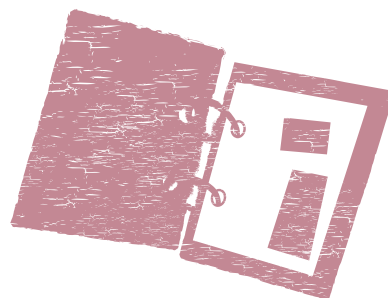
Les opinions de tots els qui t'ajuden en la teua investigació són molt importants, les has de tenir en compte per respondre a tots els problemes que et sorgiran. Ja veuràs com no hi ha una sola resposta per a cada pregunta. Haureu d'escollir entre tots la que cregueu serà més interessant.

3

Tota la família haurà d'escriure, dibuixar, pintar, fer fotografies, retallar, pegar... Tu també, eh! Entre tots fareu creacions per intentar trobar respostes als problemes que vos planteja el dossier. Això si, tu hauràs de coordinar a tots els altres, val?

4

El dossier que tens a les mans no és per llegir, és per crear. En ell podeu pegar fotografies, retalls de diari o de revistes, escriure pensaments i sensacions, dibuixar... Així cada dossier serà únic, no hi haurà un altre igual, serà el dossier de la teua família i de les vostres investigacions sobre els taulells.



5

Us heu adonat que aquest dossier té anelles? Són perquè pugueu enganxar totes les fulles que vulgueu, només necessitareu una maquineta de fer forats.

6

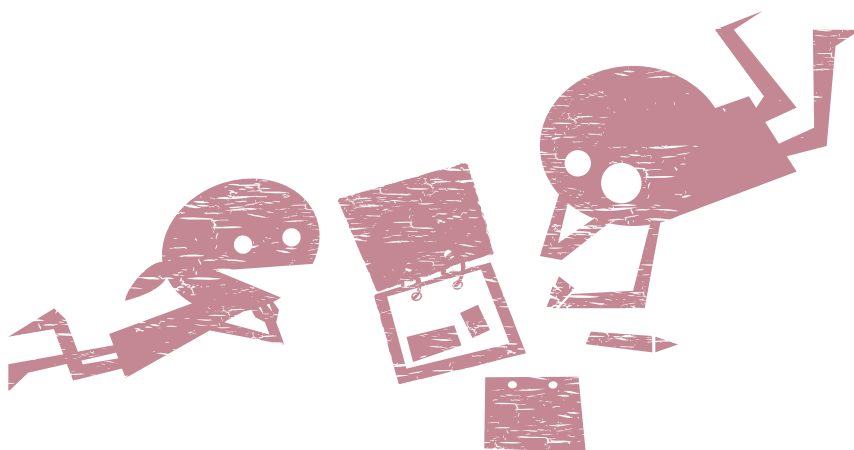
A més d'afegir nous fulls al dossier també podeu utilitzar la part de darrere dels fulls que ja té el dossier i que trobareu en blanc. Al final del dossier també trobareu més fulls per si us fan falta.

7

Utilitzeu el material que tingueu per casa per fer el dossier: fulls, llapisseres, colors i pintures, maquina perforadora de fulls, tisores, retalls de diaris, retalls de revistes, tubs de pegament, càmera de fotos, Internet... És a dir, podeu utilitzar tot el que vulgueu i necessiteu. No cal que compreu res més.

8

Tot i que les activitats estan numerades, no cal seguir aquest ordre. I no cal tindre presa en acabar el dossier, heu de dedicar-li el temps que necessiteu per a cada activitat. Si vos canseu, podeu continuar un altre dia.



9

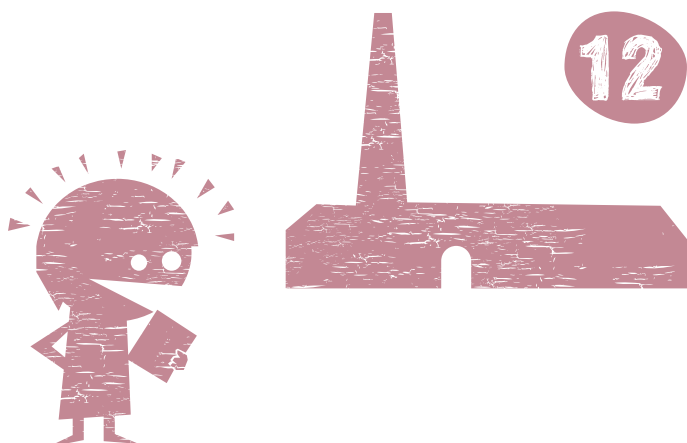
En el dossier us plantegem una sèrie d'activitats però vosaltres podeu incorporar qualsevol altra que se us acudisca, si ho creieu necessari.

10

Les activitats són molt obertes, és un dossier per a experimentar. Si us equivoqueu en alguna resposta o dibuix no ho llanceu, podeu afegir-ho al final del dossier. Així una vegada acabeu podreu observar tota l'evolució del projecte.

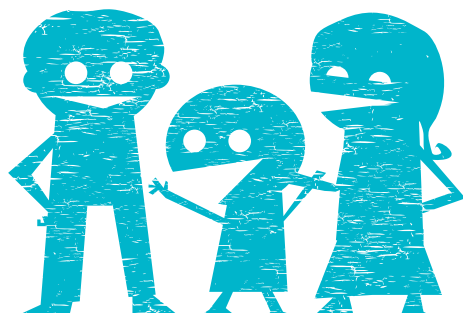
11

Aquest dossier es un treball de camp, és a dir, s'ha d'anar buscant informació i afegir-la a la investigació. És un procés d'experiències en diferents llocs on caldrà desplaçar-se.



12

Les activitats estan organitzades segons els llocs que s'hauran de visitar per a fer el treball de camp: a casa, a l'oficina de turisme o a l'Ajuntament, al carrer, al barri, al Museu del Taulell i al centre històric del vostre poble o ciutat.



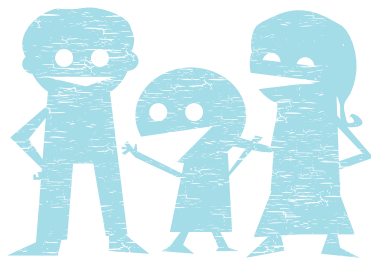
Per fer a casa...



1

Col·laboradors...

Troba les persones que t'ajudaran a fer el teu dossier.



- Pregunta qui et vol ajudar a fer-lo. Fes les seues fitxes de col·laboradors:

Model de fitxa de col·laborador

Foto/Dibuix

Nom i cognoms

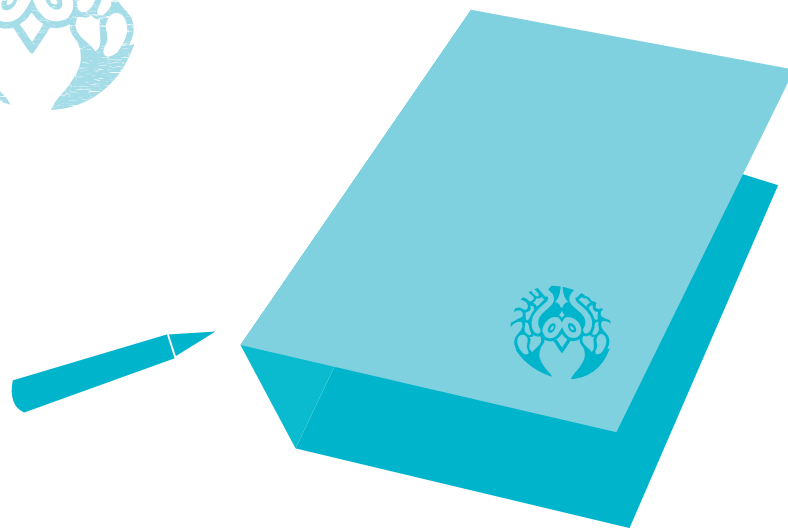
Qui és?

Edat

2

Les portades

*Ara, podries
decorar la carpeta*



- Per què no inventes un altre títol?
- Si vols, podries utilitzar el teu nom i la paraula TAULELL per a fer aquest títol, què et pareix?
- Pots utilitzar el material que vulgues per a fer el disseny de la teua portada.

3

De Periodista...

Coneixes algú que treballa o ha treballat en alguna feina relacionada amb taulells?



Fes-li una entrevista a algú d'ells.

Si no coneixes ningú amb treballs relacionats amb taulells pots fer igualment l'entrevista a qualsevol altre, tinga la feina que tinga, segur que també serà interessant.

Proposta de preguntes que pots fer

- 1 - Nom i cognoms:
- 2 - Edat:
- 3 - De què treballes o de què has treballat?
- 4 - En què consisteix aquest treball?
- 5 - Des de quan et dediques?
- 6 - Has treballat sempre en el mateix lloc?
- 7 - Ha canviat molt el teu treball des de que començares fins ara?
En què?
- 8 - T'agrada aquesta feina?
- 9 - Cóm varen ser els teus primers dies en aquesta feina?
- 10 - Has après molt en aquesta feina?
El què?
- 11 - Tenies o tens molts companys?
Tots fèieu el mateix?
- 12 - Si ho creus convenient, inventa les teues pròpies preguntes

4

Observadors

Saps per a què serveixen els taulells que tens a casa?



- Amb l'ajuda dels teus col·laboradors, dibuixa i descriu els taulells que tingues a casa. Cadascú pot dibuixar un taulell diferent i després entre tots podeu descriure'ls.
- Això és el que fem al Museu, es diu catalogar taulells.
- Pots fer les fitxes de catalogació dels taulells que tens a casa:

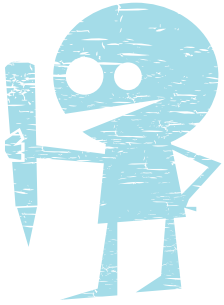
Per catalogar els taulells de casa descriu:

- 1** Lloc de la casa on estan col·locats (habitacions, cuina, lavabo, terrassa, a l'interior, a l'exterior, en les parets, al terra...).
- 2** Quins colors tenen?
- 3** Toca'ls amb les mans: Són suaus? Són rugosos? Són durs o tous?
- 4** Si els colpegem suaument amb algun objecte, quin so fan? Intenta descriure'l.
- 5** A què fan olor els taulells de ta casa? Et recorda alguna cosa?
- 6** Dimensions: Són grans? Són xicotets? Agafeu una regla i mesureu-los.
- 7** Tenen figures o són abstractes? Quines formes trobeu?
- 8** Qui els va triar i on es van comprar?
- 9** Dibuixeu-los (Feu un esquema).
- 10** També pots fer fotos dels taulells i pegar-les al dossier.

5

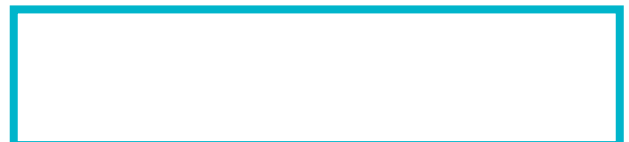
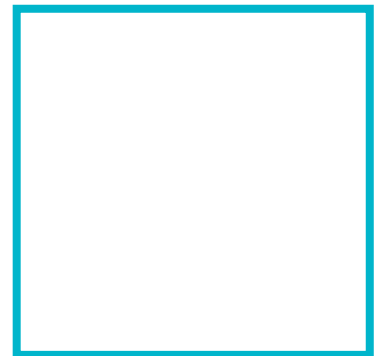
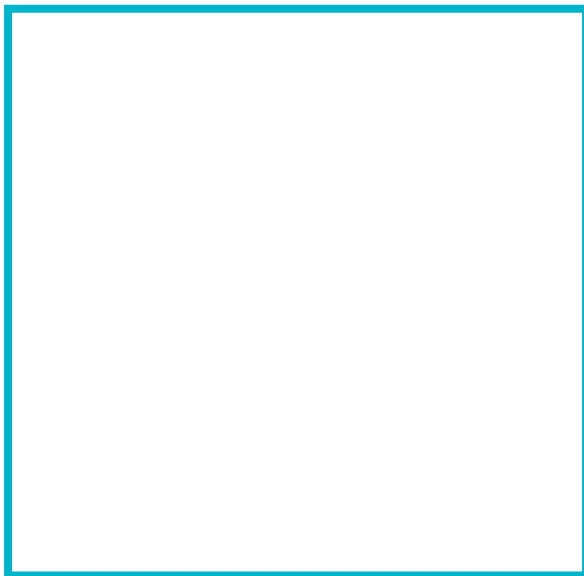
Dissenyador!!

Com t'agradaria que foren els taulells de la teua habitació?



- Inventa i dissenya els teus propis taulells.
- També pots dibuixar la teua habitació imaginant que té els taulells que tu has dissenyat.
- Cada col·laborador pot fer el mateix amb la seua habitació.

Dissenya el teu taulell com et vinga de gust



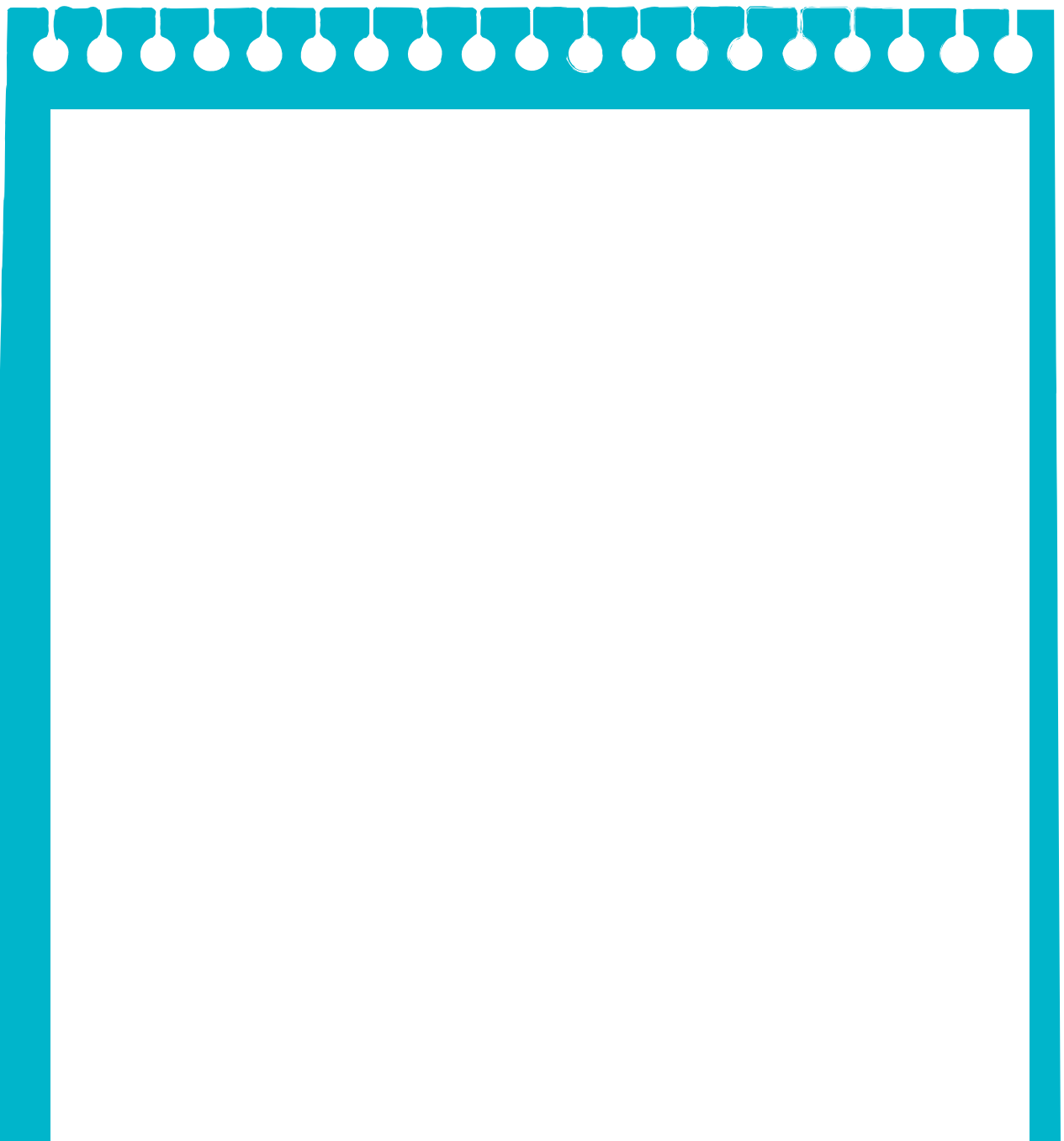
6

Serveixen per...

*Pensa i intenta esbrinar
per a què poden servir els taulells.*



- Fes un llistat.
- Més endavant podràs afegir a la llista les noves funcions i usos que descobrireu sobre els taulells mentre avanceu amb el dossier.



7

El debat

Busca i afegeix retalls de periòdics i de revistes amb articles sobre fàbriques, treballadors, transport, materials... que tinguin alguna cosa a veure amb el món dels taulells.



- Què diuen? Què passa? Què penses tu?
- Podeu comentar alguns d'aquests articles a casa tots junts. Escriviu les opinions i les conclusions de la conversa i afegiu-les al dossier.
- Si no en trobeu sobre taulells podeu fer el mateix amb les notícies que més us criden l'atenció.



THE TILE

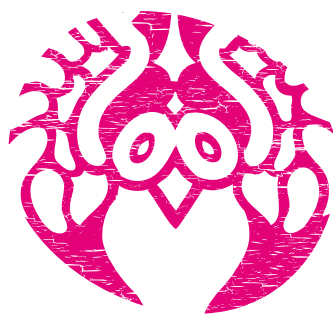
EL PERIÒDIC DEL TAULELL

La llarga tradició ceramista de la ciutat ha propiciat el desenvolupament d'un sector industrial molt potent que ha estat sempre pioner des que, fa més de dos-cents anys, van aparèixer les primeres fàbriques de taulells. La ceràmica i en especial la fabricació de taulells, han marcat l'entorn econòmic, social i cultural de la ciutat. Hui, la indústria taulellera ha assolit unes quotes d'internacionalització de les

que pocs sectors poden gaudir i que defineixen un entorn que impregna a tots els ciutadans sense excepció. Així, poc a poc, s'ha consolidat el caràcter i la forma de vida de la gent d'Onda i de les poblacions veïnes, desenvolupant un entorn característic que cal estudiar i donar a conèixer.



***A l'ajuntament
o a l'oficina de turisme***





A situar-nos

*Visita l'oficina de turisme
o l'Ajuntament del teu
poble o ciutat.*



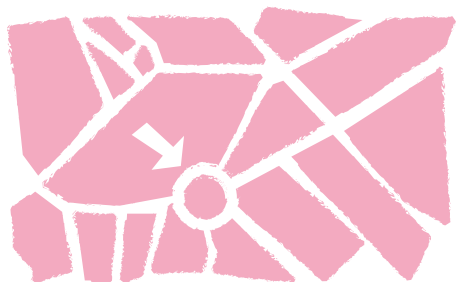
Pregunta els responsables de turisme

- En què consisteix la seua feina i per què és important?
- Pregunta si l'edifici on vos trobeu ha tingut sempre la mateixa funció. Si no és així, perquè es feia servir?
- Demana un plànol del poble o ciutat que enganxareu al final del dossier i que tindreu present quan vos ho demane el dossier.
- Demana també un plànol del centre històric del teu poble o ciutat el més ampliament possible. Adjunteu-lo també.
- Demana que vos ajuden a indicar el recorregut més recomanable per visitar el vostre centre històric i informació sobre els llocs de major interès

9

On estem?

Situa al plànol



Demana als tècnics de turisme o als teus col·laboradors que t'ajuden a situar en el plànol:

- La teua casa
- El teu carrer
- El teu barri
- La teua escola
- El centre històric
- Altres llocs turístics
- Els edificis emblemàtics per la seua utilització de taulells

També pots situar altres coses del teu interès (cases de familiars, d'amics, llocs per a fer esport, parcs, feina dels teus pares, si hi ha fàbriques de taulells...)



*Al teu carrer
i al teu barri*



10

De dibuixant o de fotògraf

Els taulells que veus al teu poble o ciutat



Fes fotos i/o dibuixos dels taulells que pots trobar als edificis del teu carrer i enganxa-les al teu dossier.

Descriu algunes d'aquestes imatges amb l'ajuda dels teus col·laboradors.

Propostes d'elements per a descriure taulells:

- Per a què creus que serveixen?
- On estan col·locats?
- Què creus, són antics o moderns?
- Quins colors utilitzen? Són colors forts o suaus?
- Tenen dibuixos? Hi ha molts o pocs?
Què conten aquests dibuixos?
- Tenen relleu o són plans? Són grans o menuts?
- T'agraden? Els canviaries? Per què?

11

A passejar

Taulells al teu barri



Dóna una volta pels carrers del teu barri i dibuixa o fotografia els taulells que et criden l'atenció.

Proposta d'elements per a descriure els taulells del teu barri:

- Hi ha algun plafó o mural de taulells al teu barri? Cóm és? Saps qui és l'autor? Saps què ens vol contar l'autor?
- Si no saps qui és l'autor perquè no està escrit o no es llig la signatura, pots preguntar-ho a l'Ajuntament i buscar informació d'aquest autor a Internet per a afegir-la al teu dossier, així podràs entendre millor la seua obra.
- Si al teu barri no trobes cap plafó o mural, pots fer aquest exercici desplaçant-te a un altre barri del teu poble o ciutat on sí que hi pugues trobar-ne.

12

De muralista

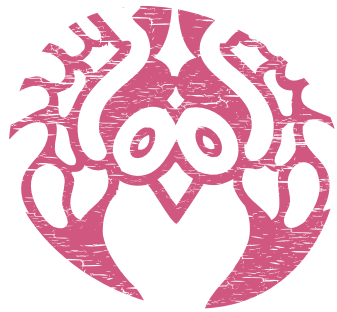
*Inventa el teu propi mural, fes-ne el disseny,
si necessites més espai, fes-ho darrere.*



- Quina història vols contar-nos?
- En quin edifici del teu barri creus que quedaria millor?
- De quants taulells estaria compost?
- Són tots igual de grans?
- Cóm els distribuïries?



*Al Museu
del Taulell
“Manolo
Safont”*



13

Manolo Safont

Qui és Manolo Safont?



*Manolo Safont, pintor ceràmic.
(Foto: Àngel Martínez)*

Si no ho has fet ja, ara hauràs de visitar el Museu del Taulell "Manolo Safont". Allà podràs trobar molta informació per a la teua investigació. Les activitats que et plantegem ara t'ajudaran a conèixer la història i l'evolució del taulell. Si ara no et va be visitar el Museu pots fer les teues consultes per telèfon o a la seua pàgina web: www.museoazulejo.org

- Què et pareix si intentes descobrir qui era aquest Manolo Safont? Saps alguna cosa d'ell?
- Prova a preguntar als teus familiars a veure si saben alguna cosa d'aquest artista. També pots buscar informació a Internet o a les enciclopèdies.
- Per què no fas una prova? Fes un estudi sobre ell amb tota la informació que has trobat. En una cartolina podries fer un mural amb fotos i textos. Si hi ha alguna cosa que no pots resoldre, al Museu del Taulell et podran ajudar.

Preguntes sobre Manolo Safont que et poden ajudar:

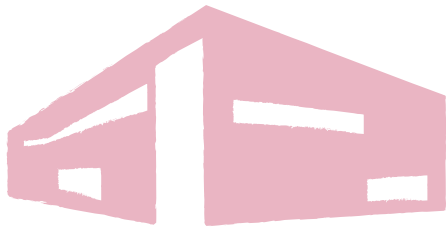
- Cóm anava vestit? Anava sempre igual?
- Que destacaries del seu aspecte físic?
- On va viure?
- Quan va nèixer i quan va morir?
- Com definiries el seu art? T'agrada? Què canviaries?
- Quins materials utilitzava per a pintar?
Feia quadres grans o petits?
- Coneixes altres artistes de la seua època?
Pintaven igual que ell?
- Per què creus que el Museu porta el seu nom?
- Afegeix tu el que vulgues si has descobert alguna cosa més
- Saps que Manolo Safont també feia murals? Ell els feia de ceràmica, en coneixes algun?



14

Al museu

Per a què serveix un museu?



- Vols saber com es treballa a un museu? fes un llistat de les coses que creus que es poden fer a un museu i per a què serveixen.
- Quan faces la visita al Museu del Taulell, ensenya-li aquest llistat a algun treballador per que afegisca i t'explique les tasques que no sàbies i no has posat.



Els taulells i Onda

Per què n'hi ha un museu de taulells a Onda?



Per entendre la importància dels taulells a les nostres vides i per entendre perquè hi ha a Onda un museu que els col·lecciona, els estudia i els ensenya a la gent, cal continuar investigant i preguntant.

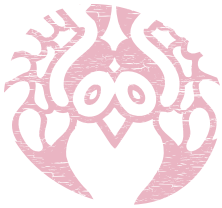
Contesta estes preguntes amb l'ajut dels teus familiars i del personal del Museu.

- Per què creus que hi ha a Onda un museu de taulells?
- Per què a Onda es fan tants taulells? Hi ha altres indústries?
- S'han fet sempre taulells a Onda?
- Quan van aparèixer les primeres fàbriques? I per què?
- Explica de forma resumida: Com es fan els taulells?
Es fan igual ara que abans? D'on es trau el material per fer-los?
- Contamina molt la fabricació de taulells?
Contamina més ara que abans?
- Per a què poden servir els taulells? Quines funcions poden realitzar?
- I tu, per a què els faries servir?
- On es solen col·locar els taulells?
- Com es cataloguen els taulells al museu i per a què serveix?
- Se t'acudeixen més preguntes? Fes-les.

16

A identificar taulells

Reconeix els taulells!



Al Museu del Taulell hi ha una gran exposició sobre l'evolució del taulell. Veuràs cartells amb informació de cada època.

Amb l'ajuda dels teus col·laboradors hauràs de dibuixar i identificar el taulell que més t'agrada de cada època: un taulell romà, un hispanomusulmà, del gòtic, del renaixement, del barroc inicial, del barroc ple, de la taulelleria de sèrie, del modernisme, de la segona meitat del segle XX i un taulell actual.

Per a fer aquestes identificacions et proposem la següent fitxa :

Proposta per a respondre amb els ulls oberts:

• Nom de l'època:

• Segles o anys de fabricació:

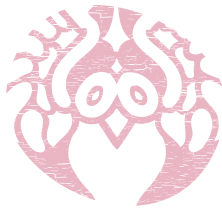
• Formes utilitzades en la decoració:

• Colors utilitzats:

17

A tocar taulells

Sent els taulells



Els taulells també transmeten sensacions, quines et provoquen a tu?

Normalment quan visites un museu no et deixen tocar les peces que hi ha penjades, i això està molt bé ja que passa molta gent per davant d'elles i al final si tots les tocarem acabarien per fer-se malbé.

Lavors... per què en aquest museu sí que les pots tocar?
Per què no els passa res als taulells si els toquem moltes vegades?

T'has fixat que quasi tots els taulells brillen?

Mira a veure qui et pot ajudar a contestar aquestes preguntes i si cal pots pregunta-li al personal del Museu.

Respòn tocant els taulells amb la ma i els ulls tancats.



***Proposta per a respondre
amb els ulls tancats i tocant amb la mà:***

• Està fred o calent?

• Es rugós o suau?

• Com es de gros?

• Es més gran que el teu pam? Com de gran?

• Està sencer o li falta algun tros?

• Notes imperfeccions? Quines?

• Si el colpeges amb el llapis, a que et recorda el seu so?

• A que fa olor el taulell?



les parts del taulell

Alguna vegada li has donat la volta a un taulell?



A més de la part davantera del taulell, que està decorada, la part de darrere pot donar molta informació al Museu.

Es diu "Costella".

Demaneu els vostres col·laboradors i la gent del museu que us expliquen les parts d'un taulell.

- Demaneu al Museu que us deixi un taulell antic i observeu-lo, doneu-li voltes.
- Dibuixeu la part decorada, el perfil i la "costella".
- Assenyaleu en el dibuix els següents elements i contesteu a les preguntes amb l'ajut del personal del Museu.
 - Esmalt.
 - Colors.
 - Vidriat.
 - Terra cuita: De quin color es? Poden haver d'altres colors?
 - Costella: Té marques? Què creus que ens poden contar?

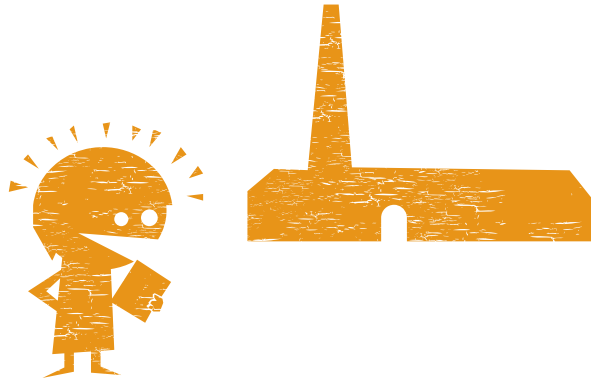
Al Museu podem conèixer el procés de fabricació de taulells com es feien abans.



- Fixa't en aquest procés i identifica els oficis que intervien. Ordena'ls al dossier i apunta també en què consisteix cadascun.
- També pots intentar esbrinar quins oficis intervien actualment.
- Pots preguntar al personal del museu.

Dels oficis per a fabricar taulells:

- Quins t'agraden més?
- Quins creus que son més pesats?
- Quins son més perillosos?
- Quines diferències més significatives trobes entre els antics i els actuals?
- Han canviat molt les ferramentes que s'utilitzen ara i abans?
- Ara el procés es més lent o més ràpid?
- Contamina la indústria dels taulells? Més o menys que abans?
- Treballava més gent abans o ara en les fàbriques?
- Afegeix tots els comentaris que vullgues.



*Al centre
històric*



20

A buscar

Troba els taulells del centre històric



Passeja pel centre històric que heu assenyalat al plànol que vos han donat a l'oficina de turisme o a l'Ajuntament. Marca els llocs o racons que més et criden l'atenció del recorregut i que major interès tenen per a tu. Després comenta amb els teus acompanyants perquè t'han interessat.

Busca els següents tipus de taulells que podeu trobar al centre històric i fes fotografies o dibuixa algun exemple de cadascun.

Quants n'has trobat de cada tipus?

- Taulells de números de cases.
 - Taulells de sotabalcons (part de baix dels balcons).
 - Taulells de número de "manzana" (illa de cases).
 - Taulells amb nom de carrers.
 - Taulells de lloc de bàndol
 - Taulells de plafons religiosos
 - Taulells del marcs de les portes o finestres.
 - Altres tipus de taulells que pugueu trobar.
- Pots també assenyalar-los al plànol. Es possible que alguns d'aquests taulells no els trobeu al vostre centre històric, si es així indiqueu-ho en el dossier.

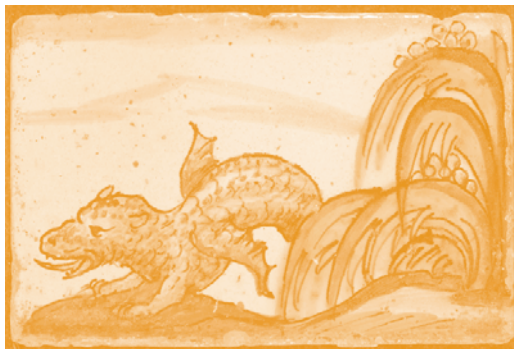
21

A investigar-los

Com són els taulells del centre històric?

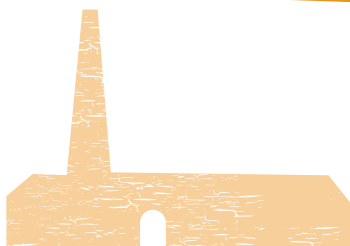
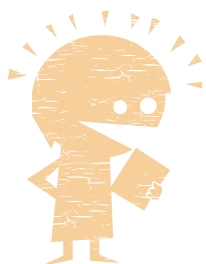


- Son antics o moderns? Quants anys creus que poden tindre?
- Quan ja tingues els dibuixos o fotos dels taulells del centre històric al dossier, intenta explicar amb una sola frase per a què creus que serveixen eixos taulells.
- Si hi ha algun tipus de taulell que no coneixes pots informar-te sobre el seu ús al Museu del Taulell.



El paisatge

Hi ha o hi ha hagut alguna o algunes fàbriques de taulells al teu poble o ciutat?



Si es així:

Pots passejar per les zones on s'ubiquen o s'ubicaven i respondre.

- ***Cóm es el paisatge?***
- ***T'agrada? És bonic? El deixaries així o canviaries alguna cosa? Per què?***
- ***I el paisatge del teu centre històric, t'agrada?***
- ***Creus que el teu centre històric li agradarà a la gent que ve a visitar-lo?***
- ***Cal millorar-lo? Com es podria fer?***

Si no hi ha fàbriques de taulells on vius pots preguntar si hi ha o hi ha hagut zones industrials o artesanals i adaptar aquest exercici a les fabricacions pròpies de la teua localitat. Segur que són igualment interessants.

23

De col·leccionista

*T'atreviries a fer
la teua pròpia col·lecció de taulells?*



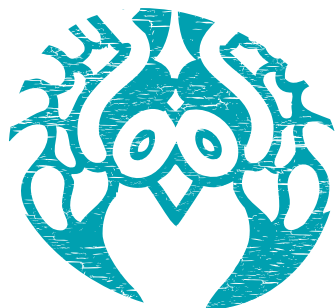
Segur que alguna vegada has col·leccionat objectes.

- Mentre passeges pels carrers segur que trobes restes de taulells, de molts colors i formes diferents. Replega els més interessants i busca un lloc a casa per classificar-los (per colors, per formes, per dimensions...). Serà la teua pròpia col·lecció de taulells.





*A casa
de nou*



24

A exposar

Fes la teua pròpia exposició



- Crea la teua col·lecció d'objectes, no cal que siga molt gran. Ja saps que tots els objectes d'una exposició tenen que tindre alguna cosa en comú. Quina es en el teu cas?
- Busca un lloc de casa on exposar la teua col·lecció d'objectes i munta la teua pròpia exposició.
- Inventa un títol i posa'l ben visible.
- Ara hauràs de fer la cartel·la de catalogació de cada objecte amb tota la seua informació i col·locar-la junt a l'objecte.

Cartel·la de catalogació:

Nº Inventari



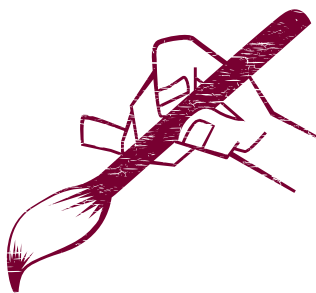
Nom de l'objecte:

Dimensions:

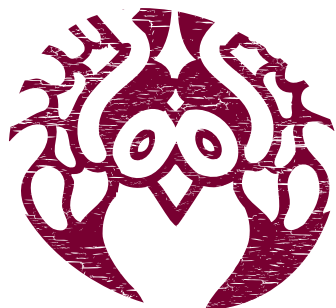
Materials del que està compost:

Serveix per a:

- Preparat una visita guiada de l'exposició i així li la podràs explicar i ensenyar a tots els que vinguen a casa.
- Fes fotos i adjunta-les al dossier per tindre un record per sempre abans de desmuntar l'exposició.

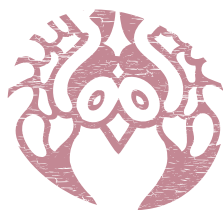


***Fulls
d'activitats***



Fulls d'activitats

Utilitza aquestes fitxes per a les teues activitats, també pots numerar-les.



Bé, estic segur que et quedarà un dossier molt bonic, i també estic segur de que dependràs moltes coses sobre nosaltres i que t'ho passaràs molt bé junt als teus ajudants. Però açò no s'acaba ací! A partir d'ara sempre que descobrisques alguna cosa nova sobre els taulells la podràs afegir al teu dossier. Bé siga per escrit, amb dibuixos, fotografies... ja saps. Ací tens uns fulls en blanc que pots utilitzar si et fan falta.

A mi només em queda donar-te les gràcies a tu i als teus col·laboradors per voler observar-nos i reflexionar sobre la **"cultura dels taulells"** que ens envolta i que tant estimem i tantes coses ens ensenya.

També saps que sempre estem ací, al Museu, per ajudar-te en tot el que necessites.

Una abraçada i no tardes a vindre a veure'ns una altra vegada.

Museu del Taulell "Manolo Safont"

Fundació Museu del Taulell "Manolo Safont"

Avgda. Roma, 1 | 12200 Onda (Castelló)
Tel: 964 770 873 | Fax: 964 603 992

Pàgina web: www.museoazulejo.org

E-mail: info@museoazulejo.org

Facebook: Museo del Azulejo Onda

